

PIENET JA KOMPAKTIT IMULAKAISUKONEET

Tehokkaat ja monipuoliset
imulakaisu- ja puhdistusajoneuvot
kaikkiin kaupunkiympäristöihin.

UUTTA

PÄIVITYKSET VUODELLE 2026
Tutustu uutuuksiin esitteestä.



RAVO R1, R2 & E2

YMPÄRISTÖYSTÄVÄLLISET PIENET JA KOMPAKTIT IMULAKAISURATKAISUT



TUTUSTU RAVOON

Alan johtavia imulakaisuratkaisuja

RAVO on pitkän ja urauurtavan historiansa ansiosta yksi johtavista kompaktien imulakaisukoneiden valmistajista. Malliston säiliökoot vaihtelevat 1-5 kuutiometriin. RAVO-koneet ovat kestäviä ja luotettavia, ja niiden suunnittelussa korostuvat kuljettajan tehokkuus, mukavuus ja turvallisuus.

Laajan kansainvälisen jälleenmyyjäverkoston sekä asiantuntevan huolto- ja varaosa-palvelun ansiosta RAVO tarjoaa asiakkailleen kattavan tuote- ja palvelukokonaisuuden.



Kompaktien lakaisukoneiden edelläkävijä

RAVO **R1** ja **R2** ovat vakiintuneita valintoja kunnille ympäri maailmaa. Vuonna 2023 mallistoon tullut **täyssähköinen E2** vie sähköisen imulakaisun uudelle tasolle – tarjoten edistyksellistä energianhallintaa ja erinomaista suorituskykyä.

Koneemme ovat tehokkaita, ja niin ovat myös kumppanuutemme.

Löydä lähin
jälleenmyyjä:
ravo.fayat.com



RAVO R1

Suorituskykyä kaupunkiympäristöön

Suunniteltu työskentelemään tehokkaasti kaupungin ytimessä. RAVO R1 yhdistää tehokkaan suorituskyvyn ja erinomaisen ketteryyden, mikä mahdollistaa työskentelyn ahtaissakin kohteissa.

- **Ketterä kaikissa ympäristöissä.** Nivelöity ohjaamo ja kompakti rakenne helpottavat työskentelyä. Sisempi kääntösäde vain 7,35 m.
- **Kuljettajakeskeinen ajokokemus.** Tilava ohjaamo, ergonominen suunnittelu, 360° näkyvyys, 7" näyttö ja ilmastointi.

Ylivoimaista suorituskykyä kompaktissa kokoluokassa

- Automaattinen harja/vesi start-stop -järjestelmä vakiona
- Kestävä ruostumattomasta teräksestä valmistettu säiliö
- Dynaaminen jarrujärjestelmä
- Neliveto erinomaisella nousukyvyllä
- Jousitus jokaisessa pyörässä
- Laaja lisävarustevalikoima



Moottorivaihtoehdot:

- > 1.5 l diesel (KUBOTA V1505-E48)
- > 1.6 l bensiini (KUBOTA G1605-E3)

R1

KOKO: 2,4 t kokonaispaino

NOPEUS: 0–25 km/h

LUOKKA: 1 m³

VESISÄILIÖ: 140 l

LAKAISUVEEYS: 1380–1800 mm

RENKAAT: suuret 14" renkaat

Puhtaamman ympäristön puolesta

R1:ssä on kolme esiasetettua toimintatilaa: **Standard**, **EcoMode** ja **BoostMode**. EcoMode mahdollistaa jopa 50 % polttoainesäästön, vähentää melua ja pidentää imulakaisukoneen käyttöikä.



Pienempi vedenkulutus.



Alhaiset hiukkaspäästöt – 4 tähteä EUnited PM2.5/10 -testissä.



Korkea kierrätettävyys elinkaaren lopussa.



ISO 9001-, ISO 14001- ja ISO 45001 -sertifioinnit takaavat, että valmistusprosessissa huomioidaan ympäristö.



RAVO R2

Uusi standardi kaupunkien puhtaanapidossa

Luokansa huipputasoin imuteho ja lakaisutulos yhdistyvät erinomaiseen ajomukavuuteen ja ketteryyteen – R2 toimii luotettavasti kaikissa kaupunkiympäristöissä.

- **Ylivoimainen imuteho 2 m³ -luokassa.** Ainutlaatuinen imulinja on suunniteltu 250 mm suoralla imuputkella ja 13 000 m³/h turbiinilla ilmavirran optimoimiseksi. R2 asettaa standardin imuteholle.
- **Patentoitu push/pull-lakaisujärjestelmä.** Puhdista vaikeimmin saavutettavat kohteet ainutlaatuisella harjageometrialla ja erikseen ohjattavilla harjoilla. R2:n lakaisuleveys on jopa 2450 mm (tai jopa 2900 mm kolmannen harjan lisävarusteella).
- **Ketterä kaupunkiympäristössä.** Lyhyt ylityspituus ja 2-/4-pyöroäohjaus yhdessä patentoidun automaattiohjauksen kanssa auttavat työskentelemään ahtaissa tiloissa. Järjestelmä tekee myös siirtymisestä lakaisusta siirtoajoon sujuvaa.

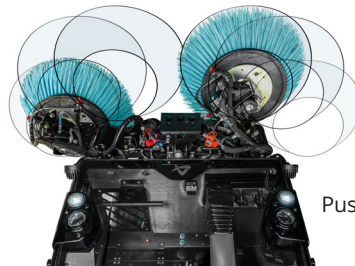


Alan huippuluokkaa

- Toimii 2- ja 4-pyöroäohjaustilassa
- Lakaisu käynnistyy ja pysähtyy yhdellä painikkeella
- Mukava ohjaamo 360° panoraamanäkyvyydellä



Suora imuputki



Push/pull-lakaisujärjestelmä

R2

KOKO: 5,3 t kokonaispaino

NOPEUS: 25, 30, 40, 45 tai 50 km/h

LUOKKA: 2 m³

PUHDASVESISÄILIÖ: 300 l

(jopa 540 l lisävarusteena)

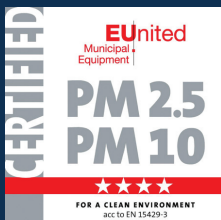
KIERRÄTYSVESI: 200 l

LAKAISULEVEYS:

- > 1280–2450 mm (vakio)
- > jopa 2900 mm (kolmannen harjan kanssa)

Tarjoamme viisi moottorivaihtoehtoa, jotka tuottavat vahvan suorituskyvyn alhaisilla kierroksilla ympäristö huomioiden:

- > Kubota V3800 Stage V / Tier 4
- > VM R754 Euro 6 Step D (HVO-yhteensopiva)
- NEW** > VM R754 Euro 6 Step E (HVO-yhteensopiva)
- > Kubota Stage IIIA*
- > Kubota WG 3800 bensiini Stage V
- > Kubota bensiini Stage V (etanoli)



* Saatavilla EU:n ulkopuolisille markkinoille

Monipuoliset etulaitteet

R2:n joustava etulaitealue mahdollistaa monipuoliset käyttökohteet.



Kolmas harja

> R2:n kolmannen harjan lisävaruste laajentaa lakaisuleveyden jopa 2900 mm:iin. Se soveltuu myös erinomaisesti rikkakasvien poistoon ilman kemikaaleja.



Korkeapaineinen pesupalkki

> Tehokkaaseen katujen pesuun tarkoitettu eteen asennettava pesupalkki tarjoaa erinomaisen peiton ja mahdollistaa perusteellisen puhdistuksen.



Pesukansi

> Kolmella tehokkaalla harjalla varustettu pesulaite, jossa integroitu pesuainesäiliö. Sopii erinomaisesti erilaisten pintojen kunnostukseen.



Talvikunnossapidon varusteet

> R2:een on saatavana useita etulaitteita talvikäyttöön, kuten lumiharja, lumiaura ja hiekoitin.



PÄIVITYKSET VUODELLE 2026

Vuosimallin muutokset ja parannukset RAVO E2 -malliin.

Parannettu ohjaamon sisäänkäyntiporras

Uudelleen suunniteltu askelma helpottaa ja tekee ohjaamoon noususta turvallisempaa puhdistuksen aikana.

VAKIONA

Automaattinen harja/vesi start-stop

Vähentää harjan kulumista ja vedenkulutusta

VAKIONA

Uudet istuimet ja säilytysratkaisut

Uusi kuljettajan istuin parantaa mukavuutta, uusi jousitettu matkustajan istuin sekä säilytyslaatikko ohjaamossa.

ISTUIMET VAKIONA, LAATIKKO LISÄVARUSTEENA

Uusi säiliön ohjainlevy

Parempi tehokkuus roskien virtaukselle ja parantunut täyttökapasiteetti lakaisusäiliössä.

VAKIONA



Uudet valot ja työvalot

Uudet valot ja työvalot koneen etu- ja takaosassa parantavat näkyvyyttä ja lisäävät turvallisuutta.

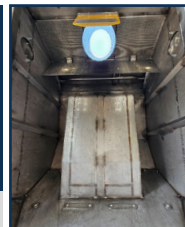
VAKIONA



Uusi kierrätysritiläjärjestelmä

Avattava ritilä helpottaa pääsyä kierrätysalueelle ja selkeytysastiaan puhdistuksen aikana.

VAKIONA



VM Euro 6 – Step E -moottori

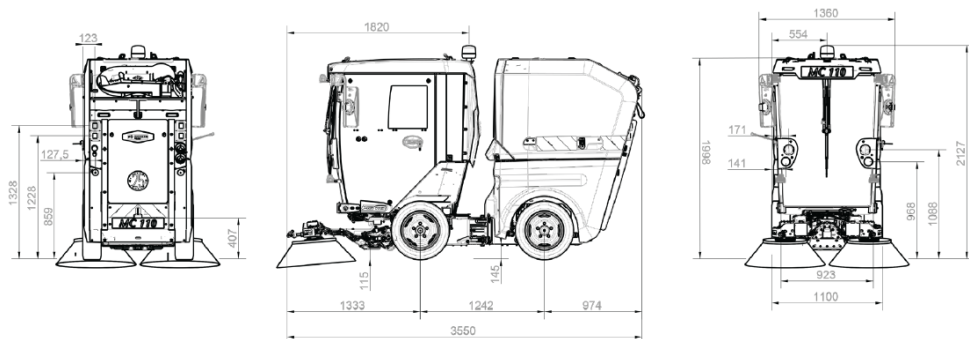
Nyt saatavana VM Euro 6 – Step E -moottorilla, joka on yksi markkinoiden puhtaimmista dieselmoottoreista.

LISÄVARUSTEENA



R1/R2 TEKNISET TIEDOT

RAVO R1



Ohjaus

Ohjaus:	Nivelohjaus
Kääntösäde (sisä):	735 mm
Kääntösäde (reunasta reunaan):	1875 mm
Kääntösäde (seinältä seinälle):	2175 mm

Jarrut

Etü:	Dynaamiset rumpujarrut, integroitu vetomoottoreihin.
Parkki:	Monilevyjarru, integroitu vetomoottoreihin.

Painot

Omapaino:	1900 kg
Kokonaispaino:	2400 kg

Nopeudet

Siirtoajo:	0–25 km/h
Moottorin kierrokset (siirtoajo):	3000 rpm
Työnopeus:	0–7 km/h
Moottorin kierrokset (työ):	1600/1900/2200 (diesel) 1250/1600/1900 (benssiini)

Voimansiirto

Nousukyky:	Neliveto Hydrostaattinen jopa 30 %
-------------------	--

Kapasiteetit

Polttoainesäiliö:	45 l
Puhdasvesisäiliö:	140 l
Kierrätysvesijärjestelmä:	100 l
Hydrauliöljysäiliö:	45 l

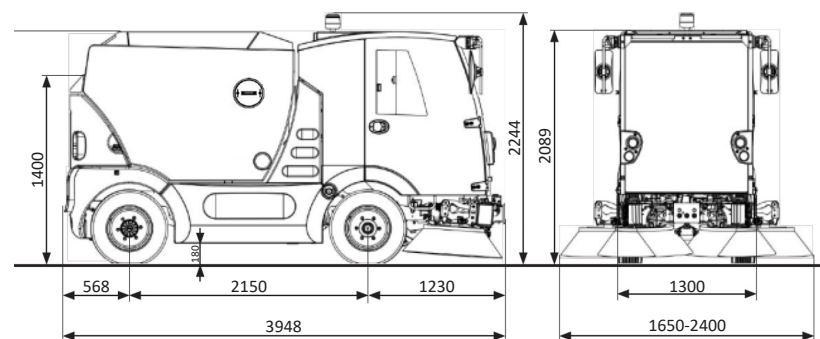
Jousitus

Etü ja taka:	Itsenäinen jousitus, lehtijouset
---------------------	-------------------------------------

Renkaat

Etü:	175/65 R14
Taka:	175/65 R14

RAVO R2



Ohjaus

Ohjaus:	2- tai 4-pyöräohjaus automaattisella taka-akselin suoristuksella
Kääntösäde (reunasta reunaan):	3150 mm
Kääntösäde (seinältä seinälle):	3700 mm

Jarrut

Etü:	levyjarrut, kaksipiirinen jarrujärjestelmä.
Parkki:	hydraulinen järjestelmä ja takalevyjarrut (lisävaruste).

Painot

Kokonaispaino:	5300 kg
Etüakselin enimmäiskuorma:	2750 kg
Taka-akselin enimmäiskuorma:	2750 kg

Nopeudet

Siirtoajo:	25–50 km/h
Työnopeus:	0–15 km/h
Moottorin kierrokset (työ):	1400–2000 rpm
Nousukyky:	jopa 28 %

Kapasiteetit

Polttoainesäiliö:	70 l
Puhdasvesisäiliö:	300 l
Lisävesisäiliö:	240 l
Veden kierrätysjärjestelmä:	200 l

Jousitus

Etü ja taka:	lehtijouset
---------------------	-------------

Renkaat

Etü:	225/65 R16 C
Taka:	225/65 R16 C



RAVO
FAYAT GROUP

100% ELECTRIC
100% PERFORMANCE
LOW NOISE

RAVO
E2

PALKITTU RAVO E2

Vuodesta 2023 lähtien, jolloin RAVO E2 lanseerattiin mullistavana uutuuksena, kone on saanut kansainvälistä tunnustusta urauurtavasta panoksestaan sähköistämiseen. Useat arvostetut tahot ovat huomioineet mallin, ja RAVO E2 jatkaa kestävän innovaation uusien standardien asettamista. **Alla on valikoima palkinnoista, jotka se on ylpeänä saanut:**



red**dot** winner 2024

Palkittu
tuotesuunnittelu ja
tuoteinnovaatio
kategorioissa
– 2024.



Hopeasija
hyötyajoneuvot
kategorianssa
– 2024.



WINNER

Vuoden
Fleet-tuote
– 2025.



Green Good Design
2025 Winner

Green Good
Design voittaja
– 2025.

RAVO E2

100 % suorituskyky, 100 % sähköinen, 0 % päästöjä

Suorituskyvyn optimoimiseksi, ympäristövaikutusten minimoimiseksi ja erinomaisen toimintasäteen takaamiseksi **E2 mullistaa energianhallinnan:**



Optimoitu energiankulutus



Veden säästö



Pienempi kokonaiskustannus



Alhainen melutaso

Ravon tuttu huippulaatu, erinomainen imuteho ja pieni kääntösäde. E2 menee pelkkää sähköistämistä pidemmälle hyödyntämällä uusimpia kehityksiä tehokkuuden, suorituskyvyn ja kuljettajan mukavuuden parantamiseksi.

- **Valittavana 48 tai 64 kWh:n akku.** Voit siis valita oikean koon (ja kustannustason) tarpeidesi mukaan.
- **Akun kapasiteetin riittävyys.** Voit suorittaa työvuorosi loppuun ilman huolta lataamisesta kulutuksen ja energianhallinnan optimoinnin ansiosta.
- **Ihanteellinen kaupunkiympäristöön.** E2 tarjoaa päästöttömän ja hiljaisen lakaisun, sekä pienen koon ja näppärän kääntösäteen.



E2

AKKUTYYPPI: Forsee Power -litiumioni (NMC)

AKUN KAPASITEETTI: 48 tai 64 kWh

NOPEUS: 25–50 km/h

IMUTEHO: 13 000 m³/h

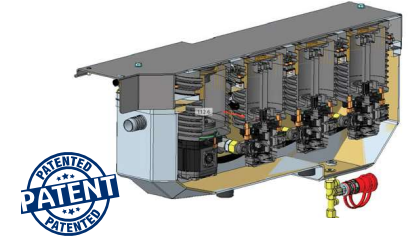
LAKAISULEVEYS: 1280–2450 mm

KÄÄNTÖSÄDE: 3150 mm
(reunasta reunaan)

Patentoituja innovaatioita

Älykäs energianhallinta

E2:n toimintafilosofia on toimittaa energiaa vain silloin, kun sitä tarvitaan. Koneen sähkö-hydraulinen arkkitehtuuri on suunniteltu optimoimaan energiankulutus poikkeuksellisen hyvän toimintasäteen saavuttamiseksi.



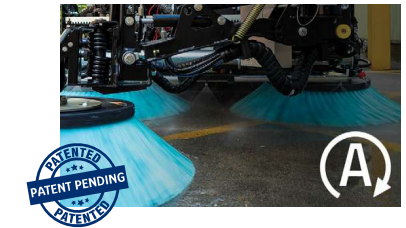
Uudelleen suunniteltu imujärjestelmä

Imujärjestelmä on suunniteltu vähentämään tehohäviöitä, ja uusi imuaukko lisää ilman virtausnopeutta reuna-alueilla. Lisäksi turbiini tuottaa erinomaisen imutehon ja sisältää älykkään itsesäätävän toiminnon.



Automaattinen harja/vesi start-stop -järjestelmä

Kun pysähdyt työskentelyn aikana (esimerkiksi liikennevaloihin), E2 pysäyttää automaattisesti lakaisun ja veden syötön harja-suihkuille. Tämä säästää energiaa ja vettä sekä pidentää työaikaa ilman lataustarvetta.



Vaihdeettava akkujärjestelmä

E2 mahdollistaa akun vaihtamisen täyteen ladattuun akkuun työvuoron lopussa, mikä antaa parempaa joustavuutta työn organisointiin. Tämä vaihtoehto poistaa latausajan aiheuttaman huolen ja pidentää akun käyttöikää vähentämällä pikalatauksen tarvetta.



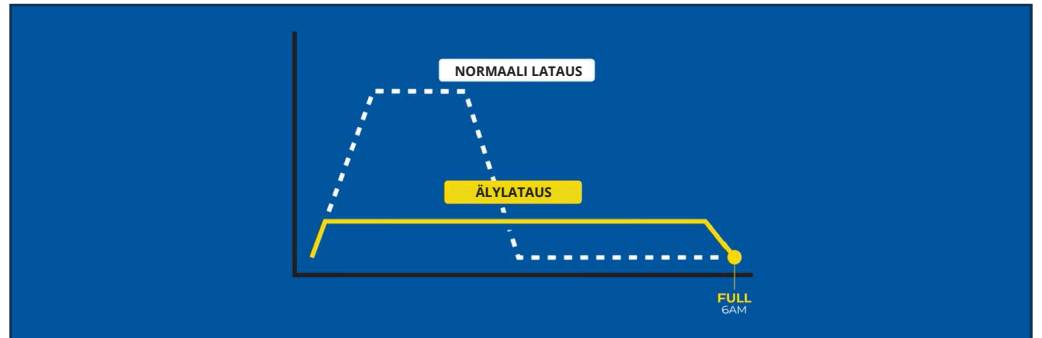
PÄIVITYKSET VUODELLE 2026

Vuosimallin muutokset ja parannukset RAVO E2 -malliin.

Sähköistysparannukset

RAVO E2:n mullistava lähestymistapa energianhallintaan on nyt entistäkin parempi. Tässä E2-mallin uusimmat sähköistysparannukset:

Älylataus (vakiona)



- > RAVO E2 on nyt varustettu innovatiivisella älylataus -ominaisuudella, joka mahdollistaa automaattisen säädön ja älykkään latausratkaisun.

- > Tämä parantaa akun käyttöikää ja vähentää käyttökustannuksia lataamalla edullisempina ajankohtina (esim. sähkön alennetun hinnoittelun aikana).

Ohjaamon esilämmitys/esijäähdytys (vakiona)

- > Kun RAVO E2 on latauksessa, ohjaamo voidaan lämmittää tai jäähdyttää automaattisesti ennen seuraavan työvuoron alkua. Tämä parantaa kuljettajan käyttökokemusta vuoron alussa ja lisää työskentelymukavuutta. Lisäksi ratkaisu säästää akkua, koska energiaa käytetään ohjaamon esivalmisteluun latauksen aikana eikä ajan aikana.



Suorituskykyparannukset

Suorituskyvyn optimoimiseksi RAVO E2 tarjoaa useita suorituskyvyn parannuksia 2026 vuosimallissa. Näihin kuuluvat:

Non-Flex-versio

Virtaviivaistettu, kustannus-
tehokas ratkaisu kaikkeen
lakaisu käyttöön.

VAKIONA

Helpompi ritilän puhdistus

Uusi kahva suodatinritilän kannessa
tekee ritilän puhdistamisesta
helpompaa ja pidentää
osan käyttöikä.

VAKIONA



Uusi säiliön ohjainlevy

Parempi tehokkuus roskien
virtaukselle ja parantunut täyttö-
kapasiteetti lakaisusäiliössä.

VAKIONA

Uudet valot ja työvalot

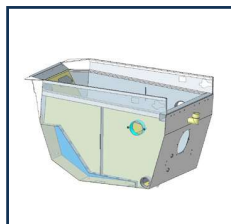
Uudet valot ja työvalot koneen etu-
ja takaosassa parantavat näkyvyyttä
ja lisäävät turvallisuutta.

VAKIONA

Parannettu vesikapasiteetti

RAVO E2:n veden kokonais-
kapasiteettia voidaan kasvattaa jopa
50 litralla, mikä lisää käyttöaikaa.

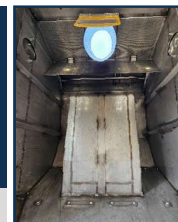
LISÄVARUSTEENA



Uusi kierrätysritiläjärjestelmä

Avattava ritilä helpottaa pääsyä
kierrätysalueelle ja selkeytysastian
puhdistuksen aikana.

VAKIONA



PÄIVITYKSET VUODELLE 2026

Vuosimallin muutokset ja parannukset RAVO E2 -malliin.

Käyttäjakeskeiset päivitykset

2026 RAVO E2 tarjoaa entistä parempaa käytettävyyttä ja tehokkuutta kuljettajalle.

Uudet parannukset sisältävät:

Parannettu ohjaamon sisäänkäyntiporras (vakiona)

- > RAVO E2:ssa on uudelleen suunniteltu sisäänkäyntiporras, joka tarjoaa helpomman ja turvallisemman pääsyn kuljettajan työtilaan.

Uudet istuimet (vakiona)

- > E2:ssa on uusi kuljettajan istuin parannetulla käyttömukavuudella ja turvallisuudella. Myös matkustajan istuin on uusi ja siinä on jousitus.

Lämmitettävä lattiamatto (saatavana lisävarusteena)

- > RAVO E2 on nyt saatavana lämmitettävällä lattiamatolla. Tämä lämmitysratkaisu on energiatehokkaampi kuin perinteiset puhaltimet, luo lämpimän työympäristön kuljettajalle ja auttaa vähentämään tuulilasin huurtumista.

Ajoneuvon äänivaroitusjärjestelmä (AVAS) (vakiona)

- > RAVO E2 on nyt varustettu AVAS-järjestelmällä tukemaan turvallista käyttöä kaupunkiympäristöissä. Järjestelmä tuottaa modernin ja kevyen varoitusäänen auton liikuessa, jotta jalankulkijat ja muu liikenne tietävät ajoneuvon läsnäolosta. Lisäksi ohjaamoon voidaan asentaa lisävarusteena "ding-dong" -varoituskello, jota kuljettaja voi käyttää tarvittaessa varoittamaan jalankulkijoita.

Uudet valot ja työvalot (vakiona)

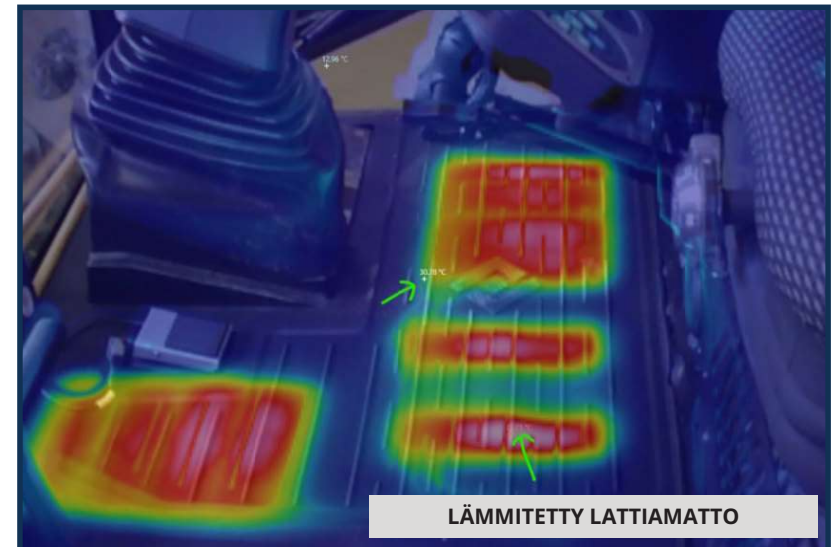
- > RAVO E2:ssa on uudet vakiovalot ja työvalot, jotka parantavat lakaisukoneen näkyvyyttä ja antavat samalla uuden ilmeen.

Säilytyslaatikko (saatavana lisävarusteena)

- > Ohjaamon sisällä kuljettajilla on mahdollisuus uuteen säilytyslaatikkoon työkalujen ja muiden tarvikkeiden säilytykseen työn aikana.



SISÄNKÄYNTIPORRAS



LÄMMITETTY LATTIAMATTO

E2 TEKNISET TIEDOT

Ohjaus

Ohjaus:	2- tai 4-pyöräohjaus automaattisella taka-akselin suoristustoiminnolla siirtoajossa.
Kääntösäde:	3160 mm (reunasta reunaan) 3700 mm (seinältä seinälle)

Paino

Kokonaispaino (GVW):	5200 kg
Suurin etuakselipaino:	2750 kg
Suurin taka-akselipaino:	2750 kg

Nopeudet

Siirtoajo:	Enintään 50 km/h
Työskentelynopeus:	0–15 km/h (0–7 km/h valinnainen)
Nousukulma:	enintään 20 %

Jarrut

Etä:	Levyjarrut, kaksipiirinen jarrujärjestelmä
Taka:	Levyjarrut

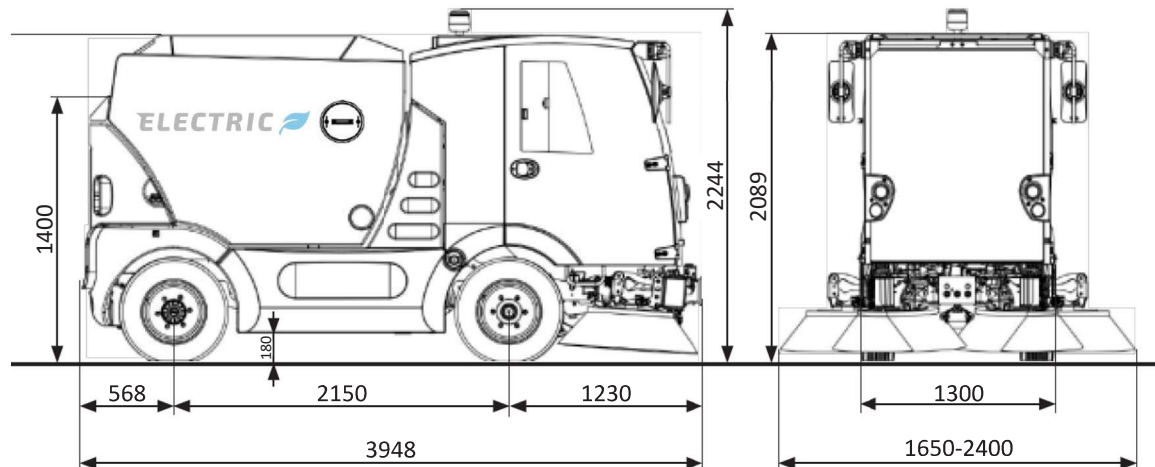
Renkaat

Etä:	205/65 R16 C
Taka:	225/65 R16 C

Jousitus

Etä ja taka:	Lehtijouset
---------------------	-------------

Mitat



Akku

Akkutyypä:	Forsee Power Lithium-ion (NMC)
Kapasiteetti:	48 kWh tai 64 kWh
Nimellisjännite:	96 V
Takuu:	3 vuoden / 4000 tunnin takuu
Maksimivääntö:	Enintään 720 Nm
Teho:	40 kW @ 1500 rpm (25 km/h) 75 kW @ 2000 rpm (50 km/h)

Lataus

Laturi:	6 kW (vakiomalli), 18 kW (valinnainen)
Sähköverkko:	6 kW: 1-vaihe, 18 kW: 3-vaihe
Latausajat (48/64 kWh):	6 kW: 8 h / 11 h, 18 kW: 2,9 h / 3,5 h
Lataustyyppi:	Tyyppi 2 – AC (CEE 32A / 230 V)
Latauspaikka:	Ulkoinen



KULJETTAJA ENSIN

Suorituskykyä, näkyvyyttä ja turvallisuutta kaikkiin käyttökohteisiin

RAVOlla keskitytään ennen kaikkea kuljettajaan.

Parannettu ohjaamon mukavuus, tinkimättömät turvallisuusratkaisut sekä ergonominen ja innovatiivinen hallintapaneeli tekevät lakaisutoiminnoista helppoja ja tehokkaita käyttää. Ajoneuvot tarjoavat luotettavaa suorituskykyä päivästä toiseen.



Seuraavan sukupolven telematiikka

RAVO R2- ja E2-mallit on varustettu ajoneuvokohtaisella telematiikkajärjestelmällä, joka kerää 50 signaalia CAN-väylästä sekä tallentaa sijaintitiedot ja seuraa ajoreittejä.

Telematiikan avulla kuljettaja ja käyttäjä pääsevät käsiksi tietoihin Propulse-hallintapaneelin kautta tai oman kalustonhallintajärjestelmän API-yhteyden avulla. Lue lisää skannaamalla QR-koodi.



JÄLKIMARKKINOINTI

Alkuperäiset RAVO-varaosat

Paras tapa varmistaa, että koneesi pysyy huippukunnossa, on käyttää aina alkuperäisiä RAVO-varaosia. Nopea toimitus, korkea toimitusvarmuus ja eri puolille Eurooppaa sijoitetut varaosakeskukset varmistavat, että saat tarvittavat osat nopeasti – missä päin maailmaa tahansa.

Luokkansa johtava huolto

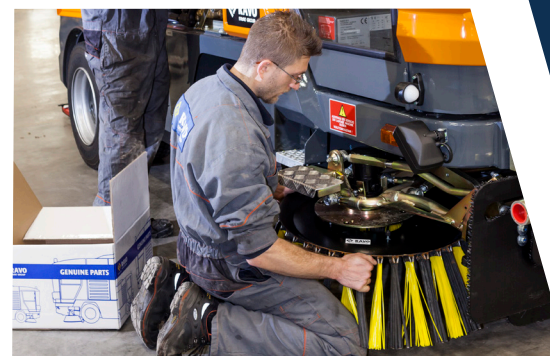
RAVO ymmärtää, että koneen käyttövarmuus on kaiken perusta. Siksi panostamme vahvaan jälleenmyyjäverkostoon, joka vastaa koneidemme tasoa.

Löydä lähin jälleenmyyjä ja lisätietoa palveluista: ravo.fayat.com

my **RAVO**

MyRAVO on moderni verkkopalvelu, jonka avulla jälleenmyyjät ja asiakkaat voivat pitää RAVO-koneet parhaassa mahdollisessa kunnossa. Palvelun ominaisuuksia:

- Ajantasainen tieto kaikista RAVO-malleista
- Tekninen dokumentaatio
- Pääsy takuupalveluihin



RAVO-SCARAB Academy asettaa alan standardin jälleenmyyjien ja asiakkaiden koulutukselle. Sen tavoitteena on tarjota jokaiselle osallistujalle mahdollisimman korkeatasoista koulutusta, tietoa ja osaamista, jotta heidän imulakaisukoneestaan saadaan paras mahdollinen hyöty.

Tarjoamme laajan valikoiman koulutuksia, jotka on suunniteltu erityisesti tuotteidemme ympärille. Koulutukset parantavat turvallisuutta, lisäävät koneiden käyttöastetta ja auttavat asiakkaita saavuttamaan paremman kustannustehokkuuden.

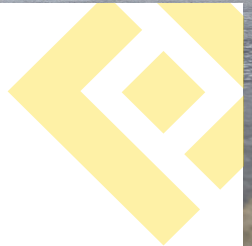
Joustavat pienet ja kompaktit imulakaisuratkaisut:

- Uuden sukupolven sähköteknologia
- Erinomainen imuteho
- Kuljettajakeskeinen ajokokemus
- Seuraavan sukupolven telematiikka

Tutustu koko RAVO-valikoimaan: ravo.fayat.com

Dealer


**TEKNINEN
KAUPPA**



PUHTAAMMAN TULEVAISUUDEN PUOLESTA